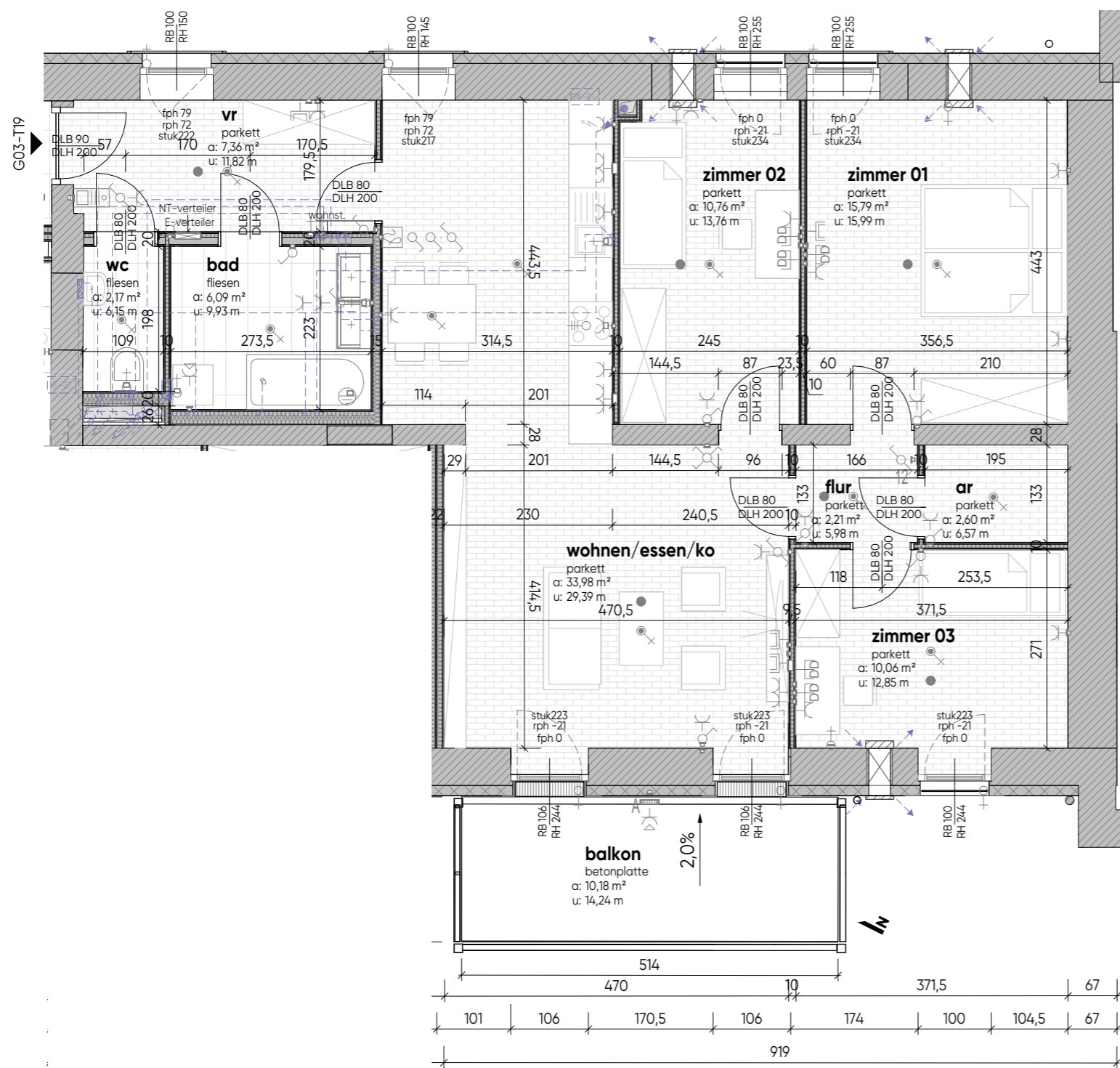


wohnung top
**G03-T19 mit
technik**
2025-02-04

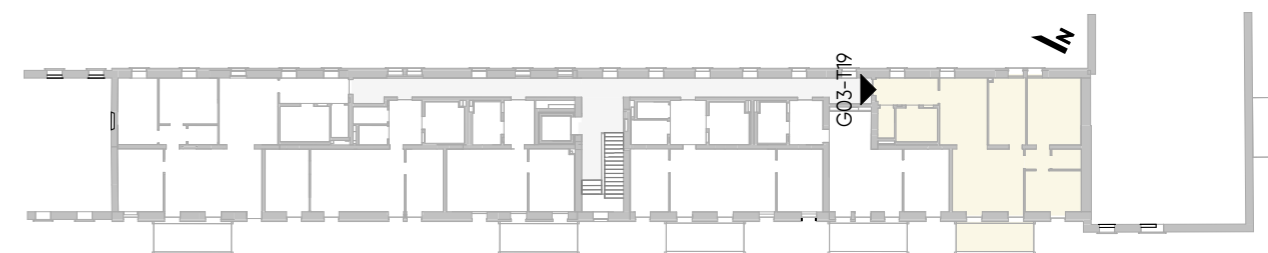
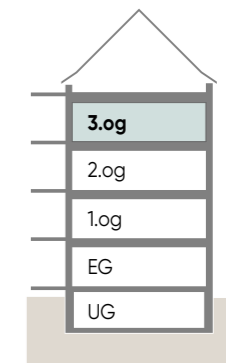


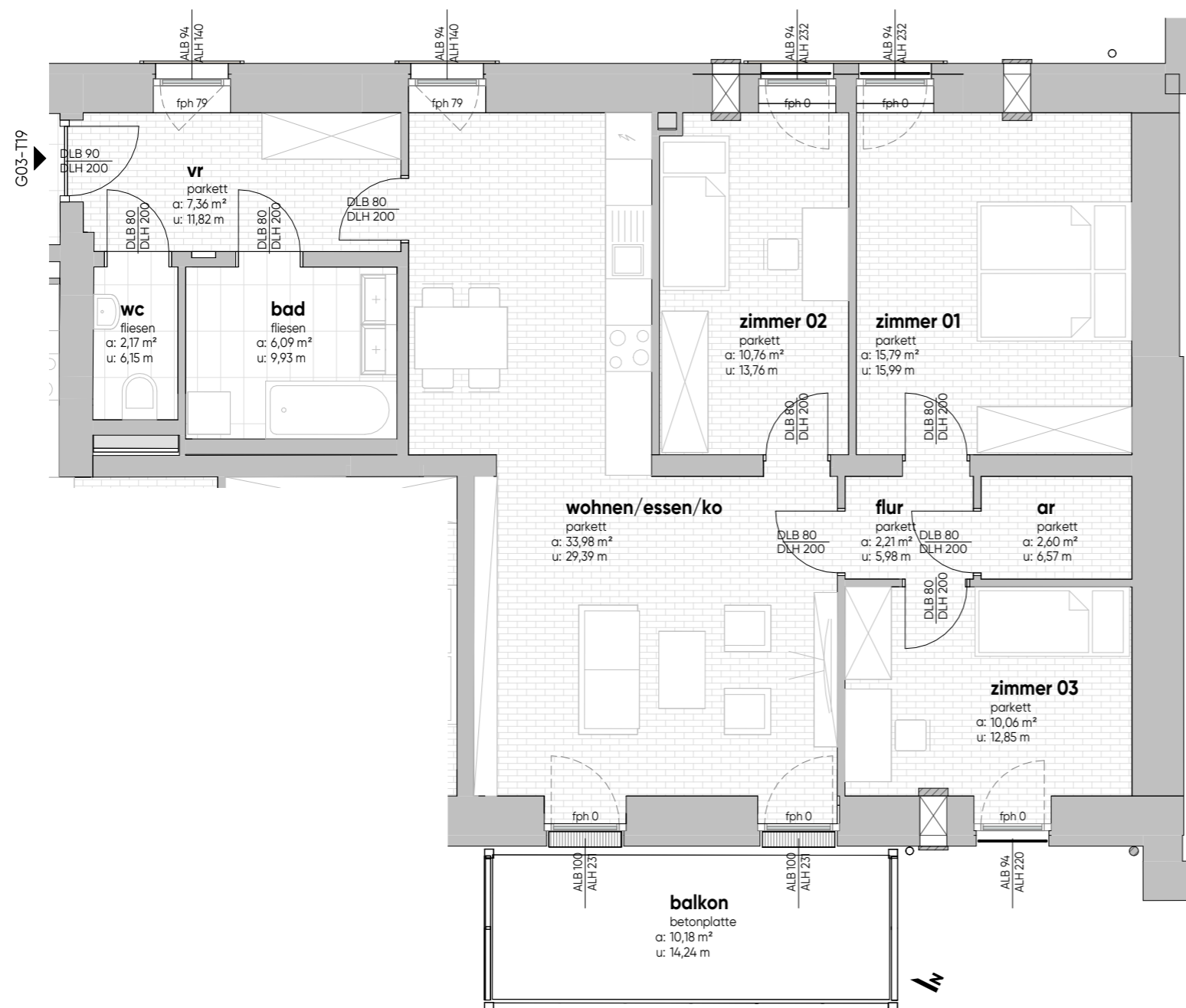
legende
elektrotechnik

- Ausschalter
- Wechselschalter
- Kreuzschalter
- Schuko-Steckdose 1-fach
- Schuko-Steckdose 2-fach
- Schuko-Steckd. FR mit Klappdeckel
- Kraftsteckdose
- Serienschalter
- Dimmer
- Taster 1-fach
- Jalousietaster
- Jalousiemotor
- Radio-, TV-Anschluss
- Datentechnik / Telefonanschluss
- Klingeltaster
- Leerdose / Leerverrohrung
- Raumthermostat
- Türsprechanlage Innenstelle
- E-Anschluss Wohnungsstation
- Wandleuchte (Auslass)
- Deckenleuchte (Auslass)
- Rauchmelder akustisch
- Fluchtwegorientierungsleuchte links
- Druckknopfmelder RWA
- Lüftungsschalter
- ABL Ventilator / Lüfter

EH = E-Herd
BR = Backrohr
DA = Dunstabzug
AS = Arbeitssteckdose
GS = Geschirrspüler

TOP G03-T19	
freifläche	10,18 m ²
wohnen	91,02 m ²





TOP G03-T19	
freifläche	10,18 m ²
wohnen	91,02 m ²

