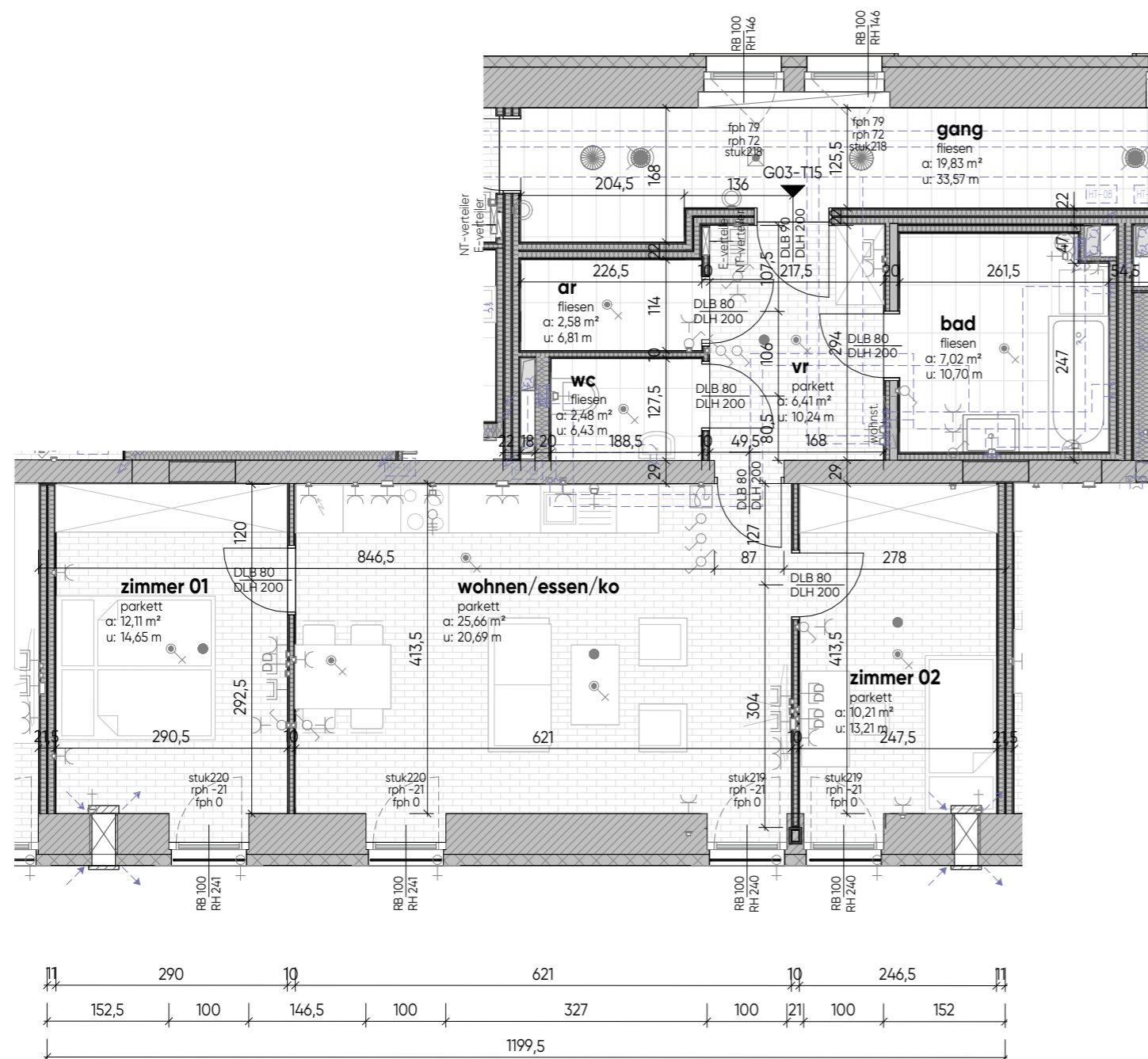


wohnung top
**G03-T15 mit
technik**

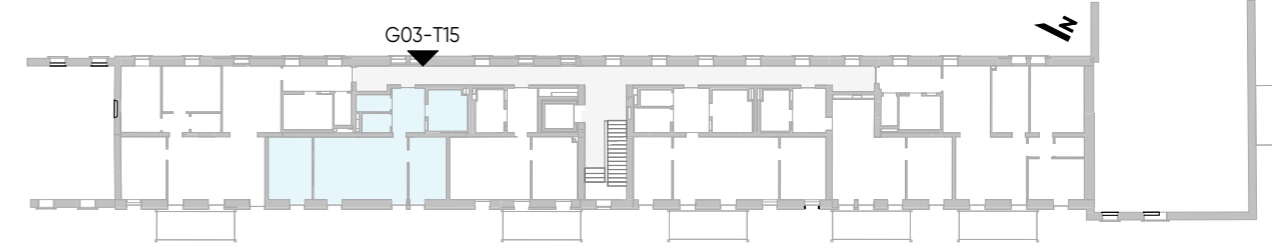
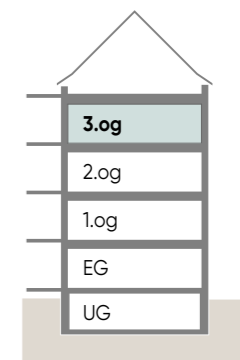
2025-02-04

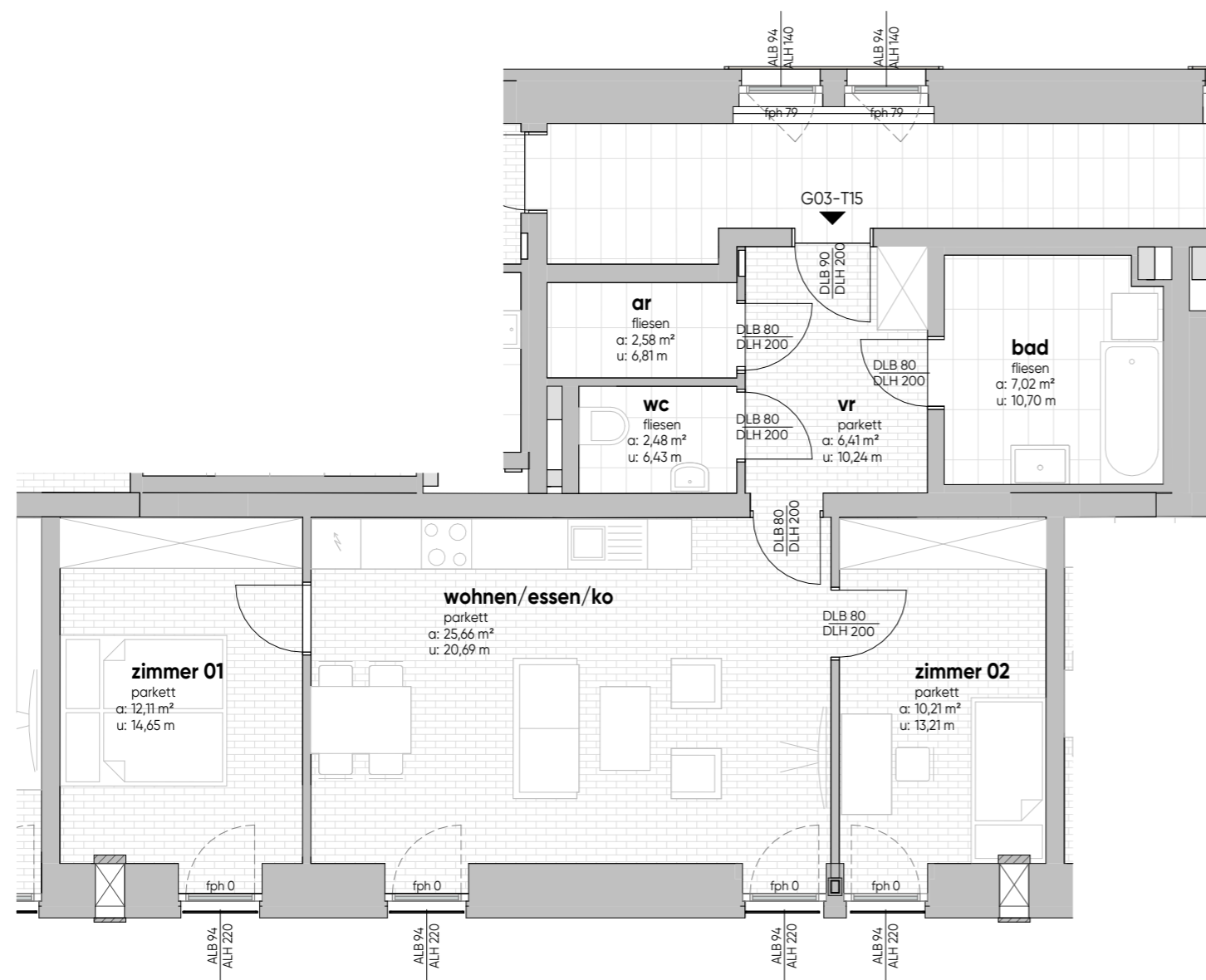


legende
elektrotechnik

- Ausschalter
 - Wechselschalter
 - Kreuzschalter
 - Schuko-Steckdose 1-fach
 - Schuko-Steckdose 2-fach
 - Schuko-Steckd. FR mit Klappdeckel
 - Kraftsteckdose
 - Serienschalter
 - Dimmer
 - Taster 1-fach
 - Jalousietaster
 - Jalousiemotor
 - Radio-, TV-Anschluss
 - Datentechnik / Telefonanschluss
 - Klingeltaster
 - Leerdose / Leerverrohrung
 - Raumthermostat
 - Türsprechanlage Innenstelle
 - E-Anschluss Wohnungsstation
 - Wandleuchte (Auslass)
 - Deckenleuchte (Auslass)
 - Rauchmelder akustisch
 - Fluchtwegorientierungsleuchte links
 - Druckknopfmelder RWA
 - Lüftungsschalter
 - ABL Ventilator / Lüfter
- EH = E-Herd
BR = Backrohr
DA = Dunstabzug
AS = Arbeitssteckdose
GS = Geschirrspüler

TOP G03-T15	
wohnen	66,47 m ²





TOP G03-T15	
wohnen	66,47 m ²

