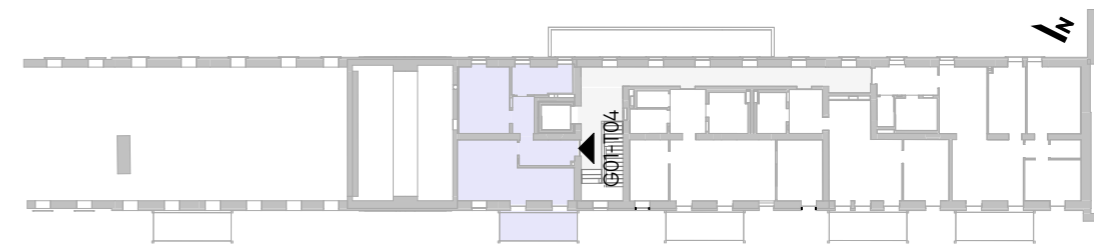
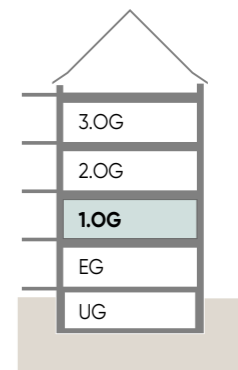
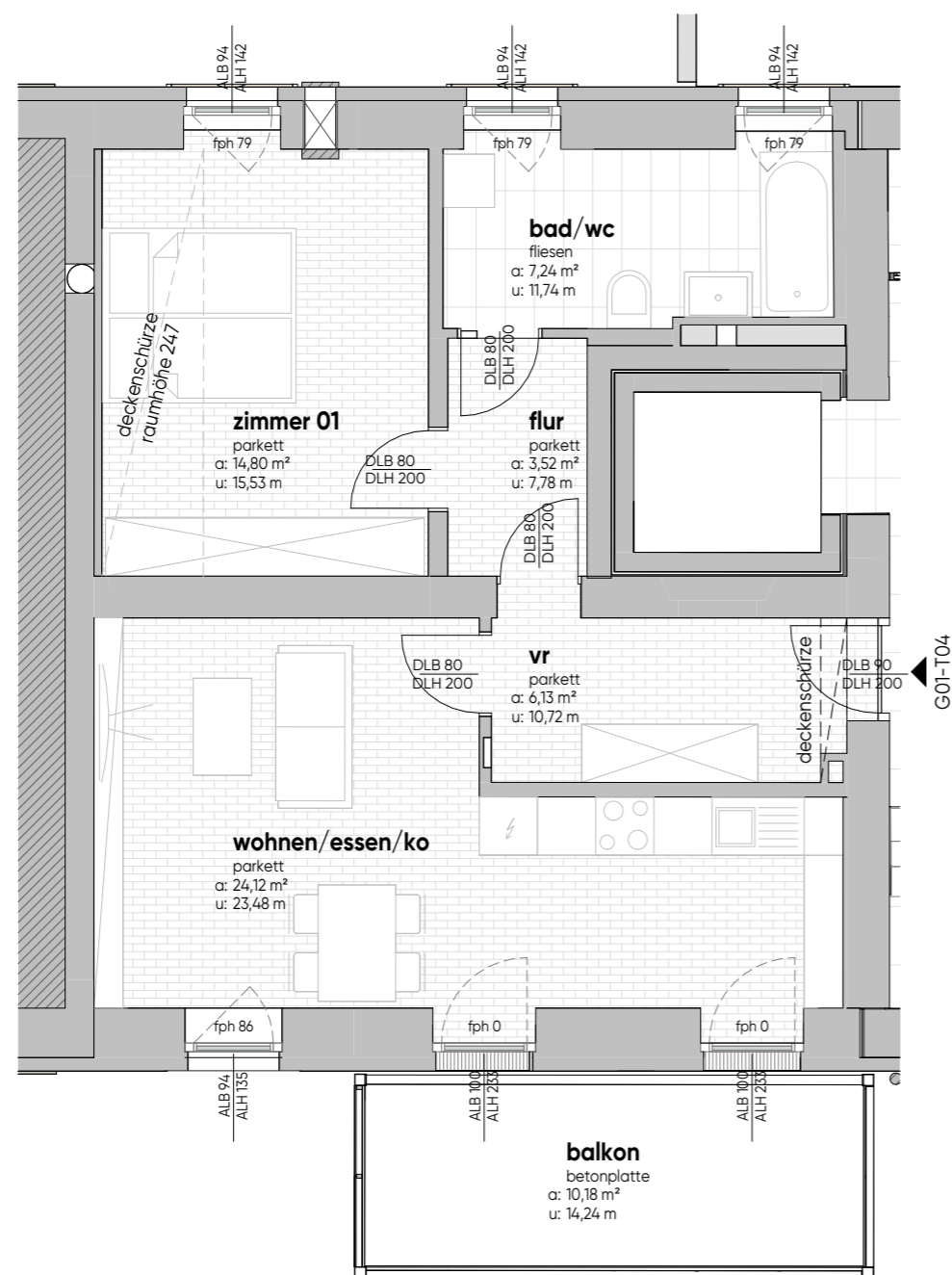


legende
elektrotechnik

- Ausschalter
 - ⚡ Wechselschalter
 - ⌘ Kreuzschalter
 - ⌘ Schuko-Steckdose 1-fach
 - ⌘ Schuko-Steckdose 2-fach
 - ⌘ Schuko-Steckd. FR mit Klappdeckel
 - ⌘ Kraftsteckdose
 - ⌘ Serienschalter
 - ⌘ Dimmer
 - ⊙ Taster 1-fach
 - ⊙ Jalousietaster
 - ⊙ Jalousiemotor
 - ⌘ Radio-, TV-Anschluss
 - ⌘ Datentechnik / Telefonanschluss
 - ⊙ Klingeltaster
 - ⊙ Leerdose / Leerverrohrung
 - ⊙ Raumthermostat
 - ⌘ Türsprechanlage Innenstelle
 - ⌘ E-Anschluss Wohnungsstation
 - Wandleuchte (Auslass)
 - ⊙ Deckenleuchte (Auslass)
 - ⌘ Rauchmelder akustisch
 - ⌘ Fluchtwegorientierungsleuchte links
 - ⌘ Druckknopfmelder RWA
 - Lüftungsschalter
 - ⊙ ABL Ventilator / Lüfter
- EH = E-Herd
BR = Backrohr
DA = Dunstabzug
AS = Arbeitssteckdose
GS = Geschirrspüler

TOP G01-T04	
freifläche	10,18 m ²
wohnen	55,81 m ²





TOP G01-T04	
freifläche	10,18 m ²
wohnen	55,81 m ²

