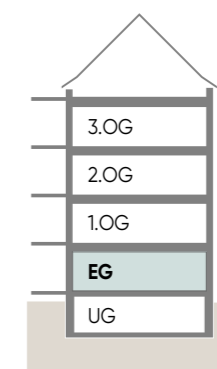
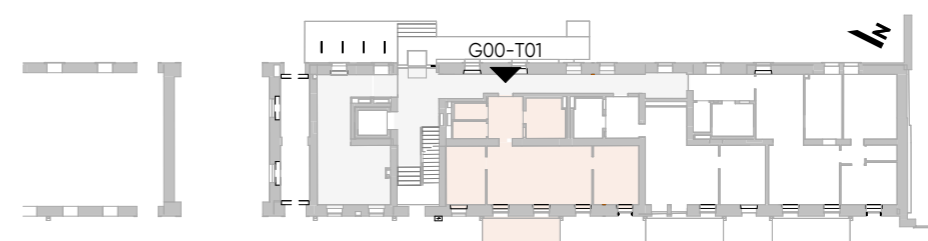
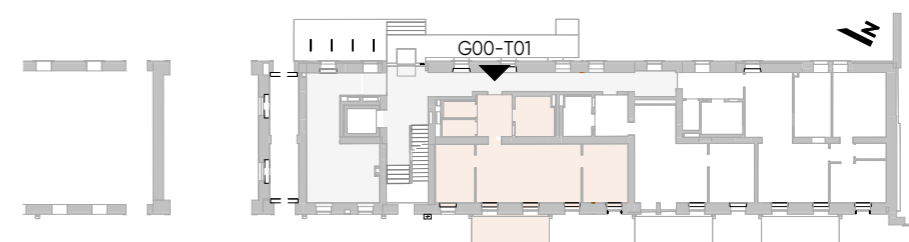
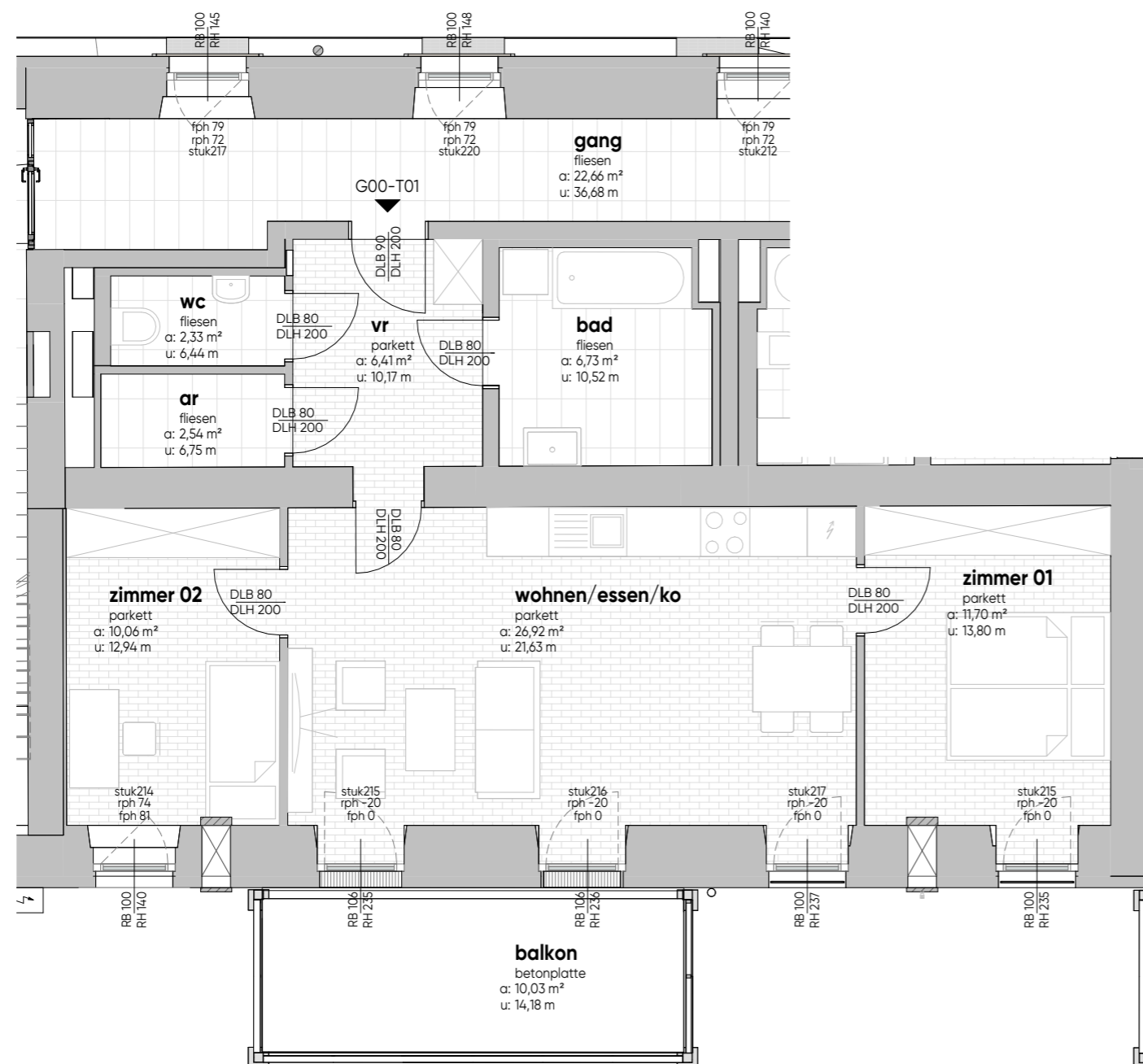


legende  
elektrotechnik

- Ausschalter
  - Wechselschalter
  - Kreuzschalter
  - Schuko-Steckdose 1-fach
  - Schuko-Steckdose 2-fach
  - Schuko-Steckd. FR mit Klappdeckel
  - Kraftsteckdose
  - Serienschalter
  - Dimmer
  - Taster 1-fach
  - Jalousietaster
  - Jalousiemotor
  - Radio-, TV-Anschluss
  - Datentechnik / Telefonanschluss
  - Klingeltaster
  - Leerdose / Leerverrohrung
  - Raumthermostat
  - Türsprechanlage Innenstelle
  - E-Anschluss Wohnungsstation
  - Wandleuchte (Auslass)
  - Deckenleuchte (Auslass)
  - Rauchmelder akustisch
  - Fluchtwegorientierungsleuchte links
  - Druckknopfmelder RWA
  - Lüftungsschalter
  - ABL Ventilator / Lüfter
- EH = E-Herd  
BR = Backrohr  
DA = Dunstabzug  
AS = Arbeitssteckdose  
GS = Geschirrspüler



TOP G00-T01	
freifläche	10,03 m <sup>2</sup>
wohnen	66,69 m <sup>2</sup>



TOP G00-T01	
freifläche	10,03 m <sup>2</sup>
wohnen	66,69 m <sup>2</sup>

