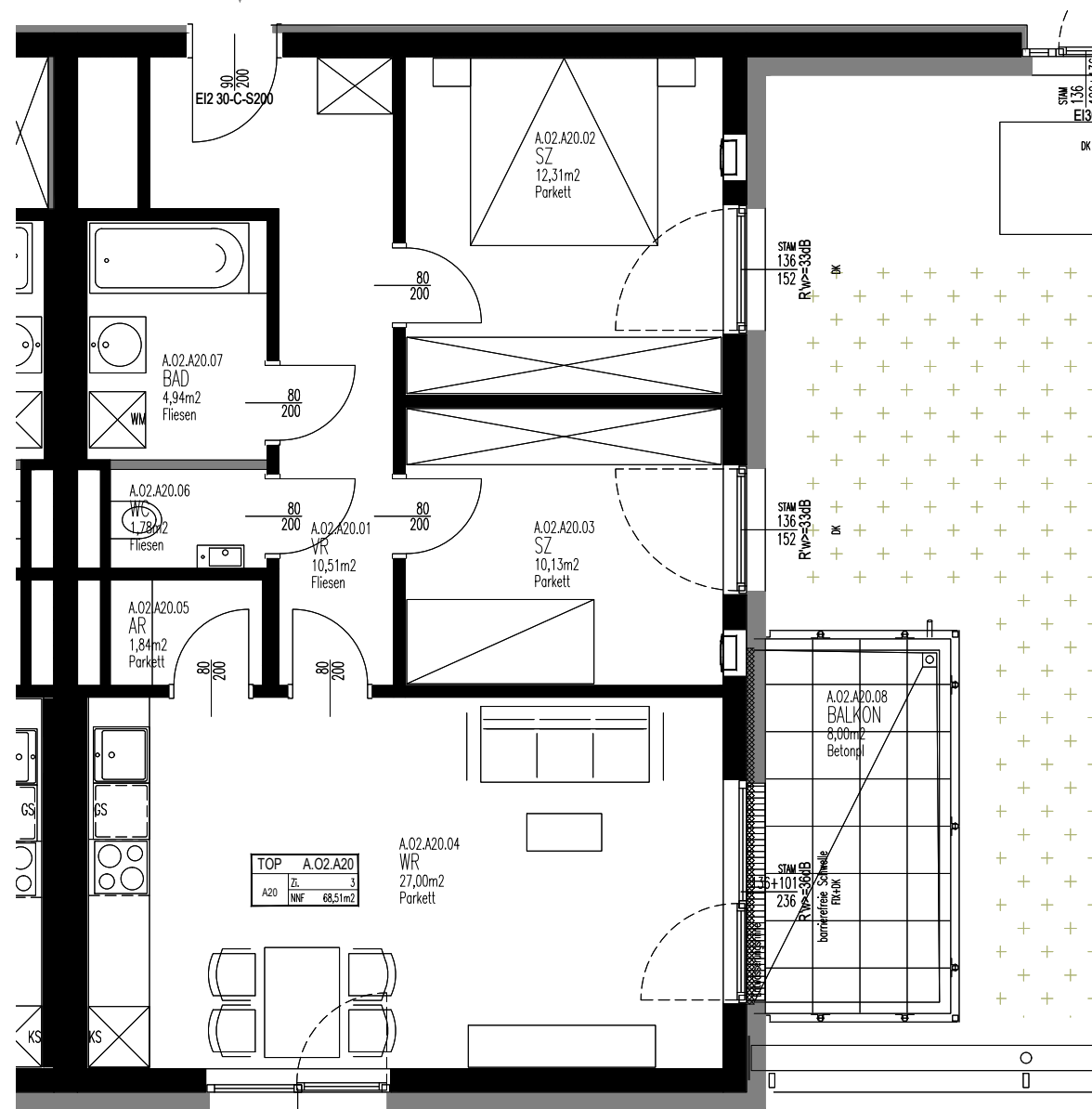
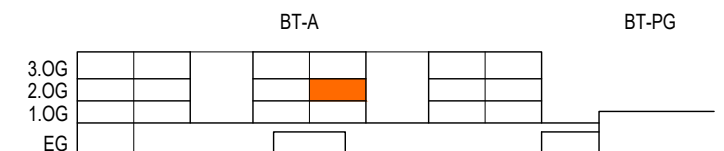


TOP A20 | A.02.A20



SW 195  
7,36  
Rw=39dB  
FK+DK  
Untericht unter DK  
Absturzicherung VSG h:100

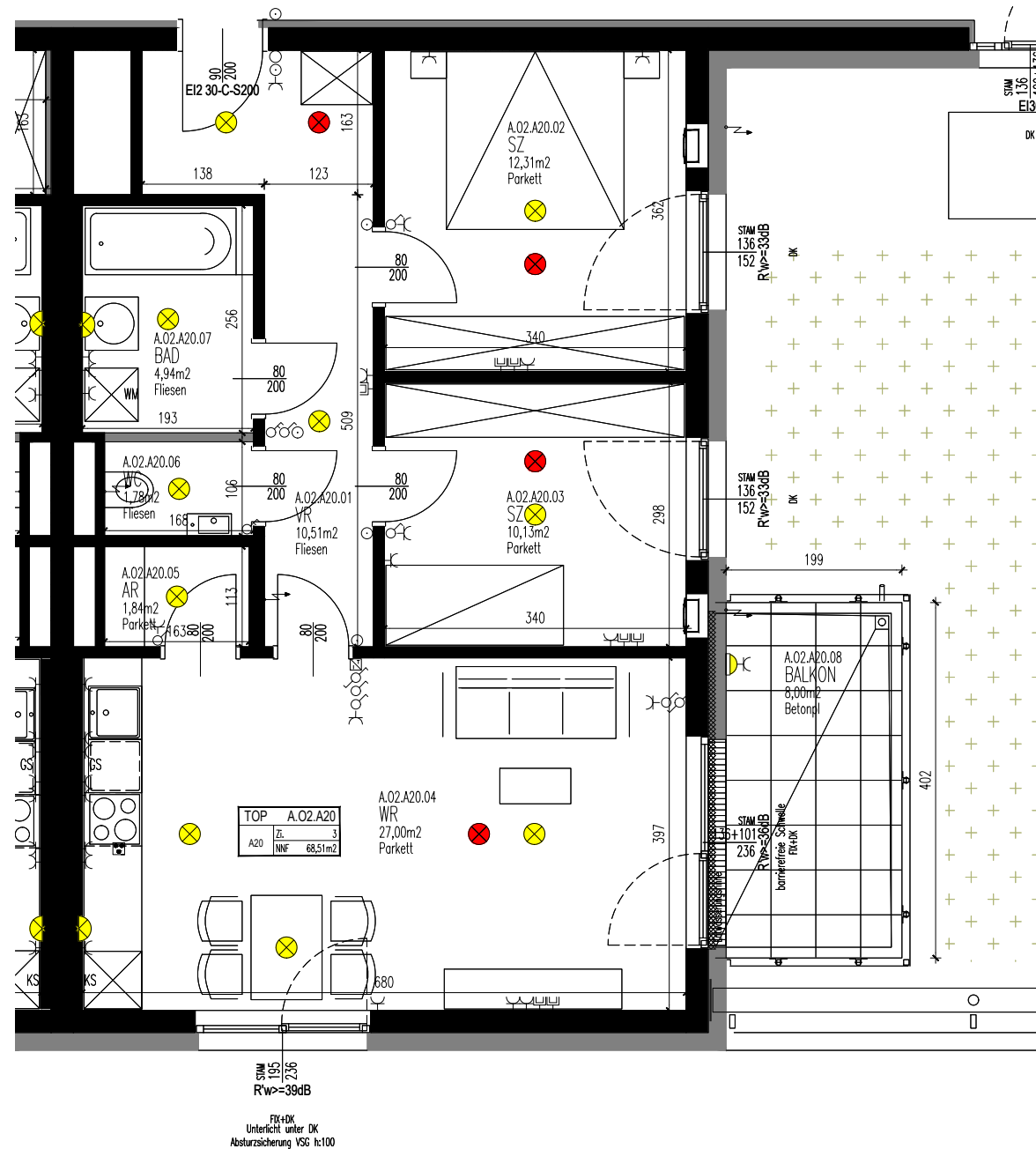
M 1:75



WOHNUNGSTYP 3 ZI.

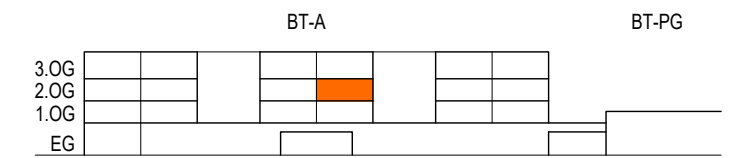
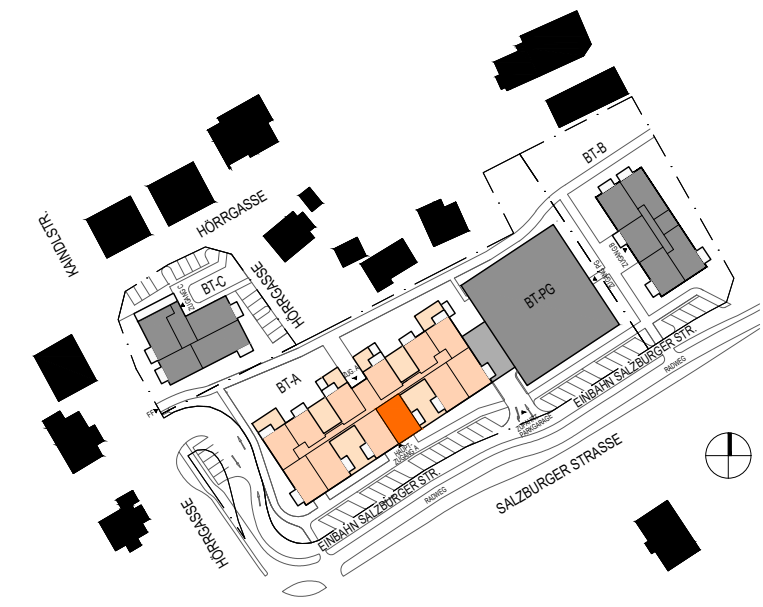
WOHNNUTZFLÄCHE	68,51 m <sup>2</sup>
TERRASSE / BALKON	8,00 m <sup>2</sup>
EIGENGARTEN	- m <sup>2</sup>
KELLERABTEIL	6,20 m <sup>2</sup>
GEZ.: THU	21.11.2024

TOP A20 | A.02.A20



Legende

- UP Schlüsselschalter
- UP Ausschalter
- UP Wechselschalter
- UP Serienschalter
- UP Kreuzschalter
- UP Jalousieschalter
- UP Taster
- UP Schuko Steckdose
- Wohnraumlüfter
- HT-Verteiler
- Elektro-Verteiler
- Leerverrohrung
- Schuko -1fach,-2fach,-3fach
- FR-Schuko m.Klappdeckel -1fach,-2fach,-3fach
- Betoneinlegedose
- EDV Dose
- EDV Dose - 2fach
- Sprechanlage Innenstelle
- TV Dose
- Telefon Dose
- Kraftsteckdose 400V/16A/32A/63A
- AP-FR CEE-Dose
- E-Anschluss
- Raumthermostat
- Deckenleuchte/Lichtauslass
- Deckenleuchte/Lichtauslass
- Wandleuchte
- Wandleuchte
- Rauchmelder unvernetzt (OIB 2)



M 1:75

WOHNUNGSTYP 3 ZI.

WOHNNUTZFLÄCHE	68,51 m <sup>2</sup>
TERRASSE / BALKON	8,00 m <sup>2</sup>
EIGENGARTEN	- m <sup>2</sup>
KELLERABTEIL	6,20 m <sup>2</sup>
GEZ.: THU	21.11.2024