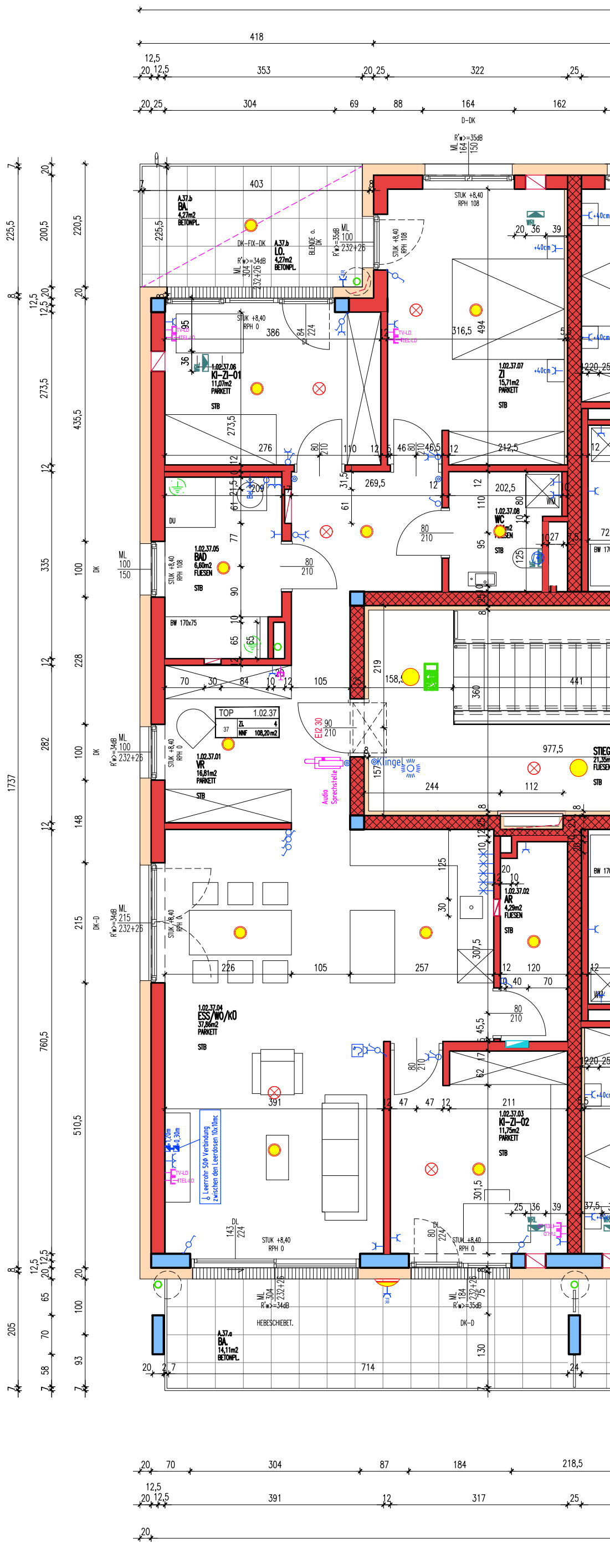
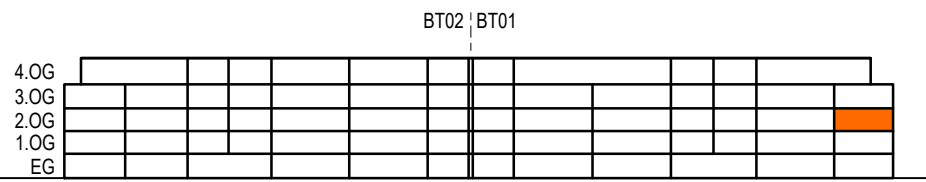
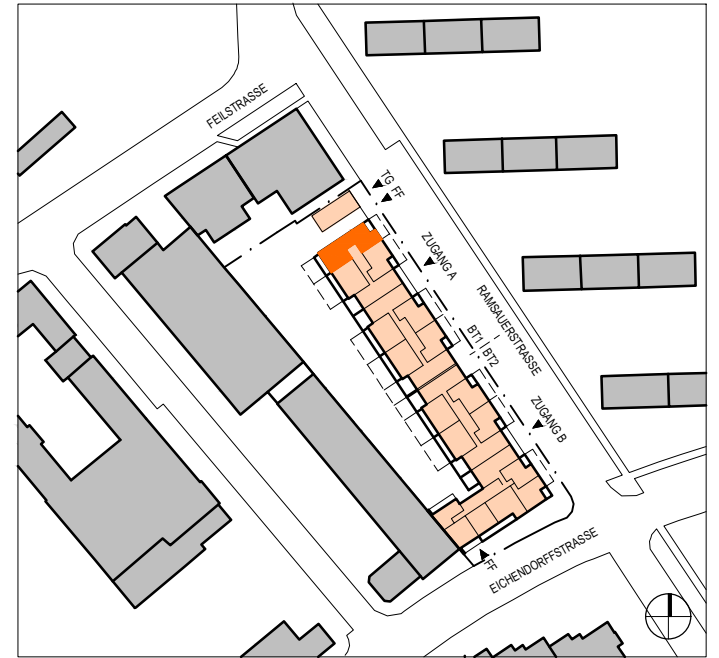


WOHNUNGSTYP 4 ZI.

WOHNNUTZFLÄCHE 108,20 m<sup>2</sup>  
TERRASSE / BAL / LO 22,65 m<sup>2</sup>  
EIGENGARTEN - m<sup>2</sup>  
KELLERABTEIL 5,03 m<sup>2</sup>



Legende

- |  |   |  |                               |
|--|---|--|-------------------------------|
|  | Ausschalter einpolig                          |  | Wohnraumlüfter                |
|  | Kontroll-Ausschalter                          |  | HT-Verteiler                  |
|  | Wechselschalter                               |  | Elektro-Verteiler             |
|  | Serienschalter                                |  | Telefonanschlusdose           |
|  | Kreuzschalter                                 |  | RJ45 einfach                  |
|  | Zeitschalter Taster                           |  | RJ45 doppelt/HDMI/USB/VGA     |
|  | Wand-, Deckenauslass                          |  | Antennensteckdose             |
|  | Taster beleuchtet                             |  | SAT-Leerdose mit Vorspann     |
|  | FR-Schuko einfach                             |  | Telefon-Leerdose mit Vorspann |
|  | Schuko -1fach,-2fach                          |  | Innensprechstelle             |
|  | FR-Schuko m.Klappdeckel<br>-1fach,-2fach      |  | Aussensprechstelle            |
|  | Kraftsteckdose 400V/16A/32A/63A               |  | Klingel                       |
|  | E-Anschluß E-Herd                             |  | Optische Rauchmelder          |
|  | E-Anschluß/Auslaß                             |  | Wandleuchte Auslass           |
|  | E-Anschluß Jalousie                           |  | Deckenleuchte Auslass         |
|  | Leerverrohrung                                |  |                               |
|  | Betoneinlegedose                              |  |                               |
|  | Präsenzmelder<br>mit integrierten Lichtfühler |  |                               |
|  | Lüfter mit Nachlaufrelais                     |  |                               |
|  | Termostat                                     |  |                               |

— Funk Jalousie, Anschluss 230V  
Bei Fenster und -türen

— Kücheninstallation:  
UP-Dosen mit Anschlussdosen  
im Sockelbereich für Leitungsauslässe.  
Überlänge ca.4m inkl. Kupplung (YMM-Leitung min.  
2,5mm<sup>2</sup>)  
1x Str.kr. E-Herd 5x2,5  
1x Str.kr. Ar.stkd./Licht/DA/KS 3x2,5  
1x Str.kr. Geschirrspüler 3x2,5  
1x Str.kr. Backrohr 3x2,5  
1x Str.kr. (Leerrohr) inkl. Vorspann

WOHNUNGSTYP 4 ZI.

WOHNNUTZFLÄCHE	108,20 m <sup>2</sup>
TERRASSE / BAL / LO	22,65 m <sup>2</sup>
EIGENGARTEN	- m <sup>2</sup>
KELLERABTEIL	5,03 m <sup>2</sup>