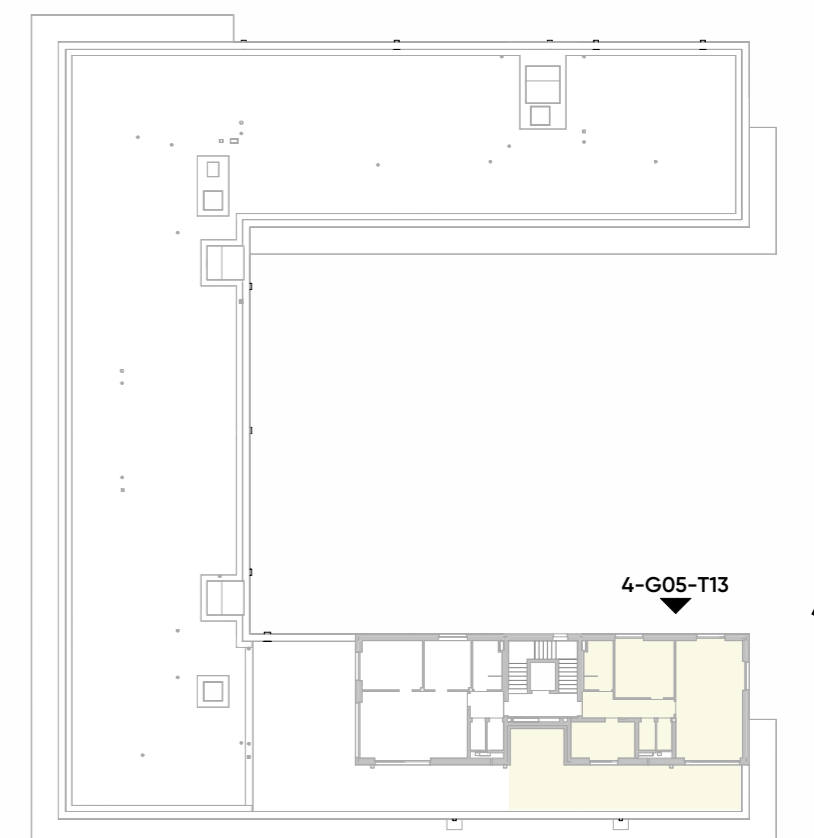
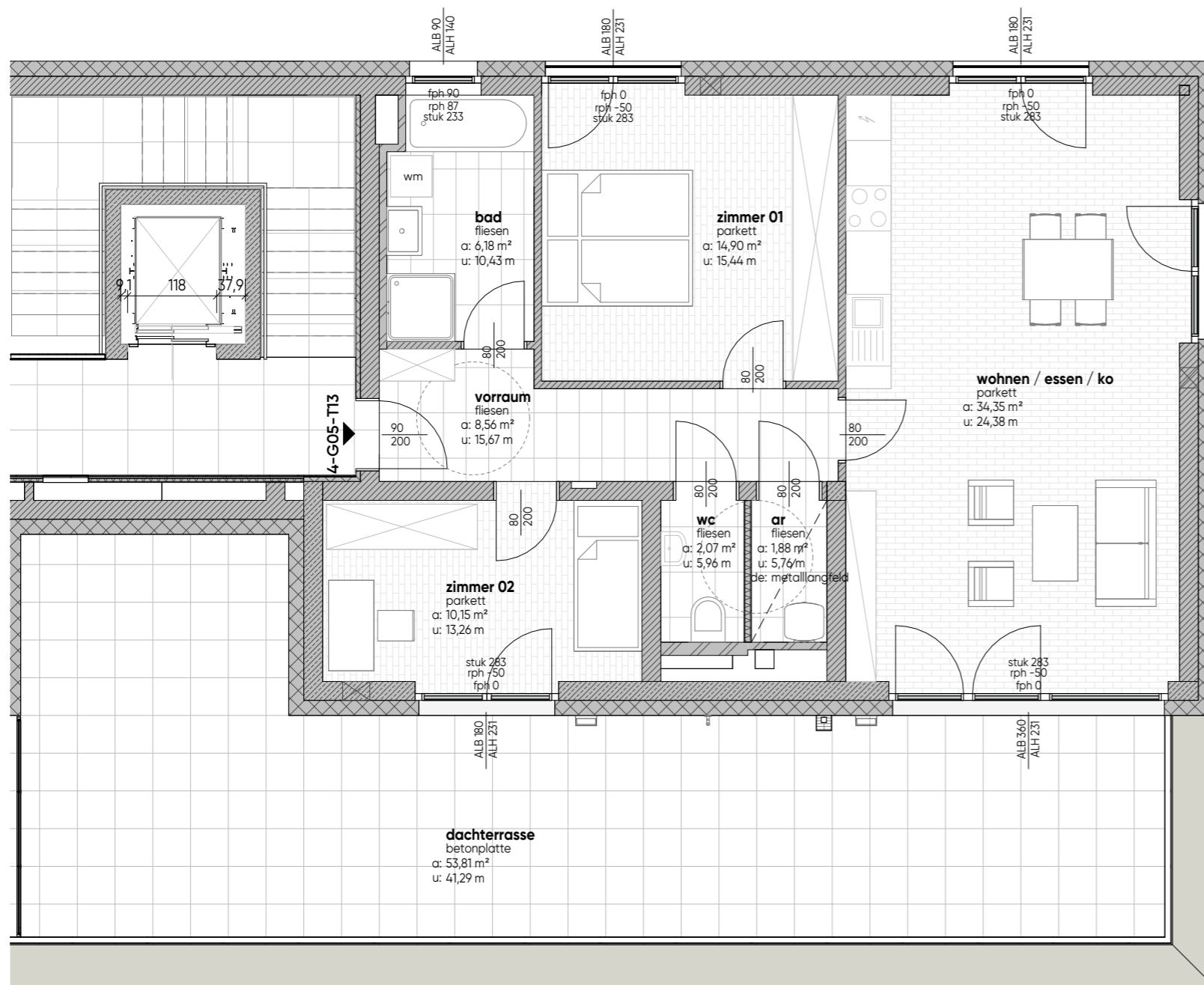


grundriss  
M1:75

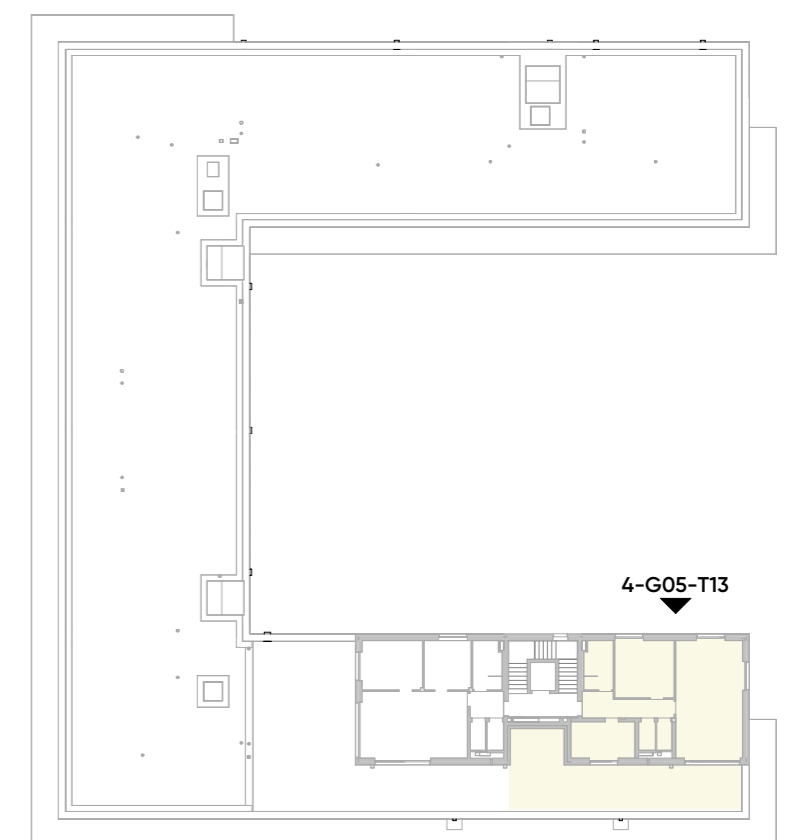
TOP 4-G05-T13	
terrasse/balkon	53,81 m <sup>2</sup>
kellerabteil	2,99 m <sup>2</sup>
wohnnutzfläche	78,09 m <sup>2</sup>

OG5		
OG4		
OG3		
OG2		
OG1		
EG		



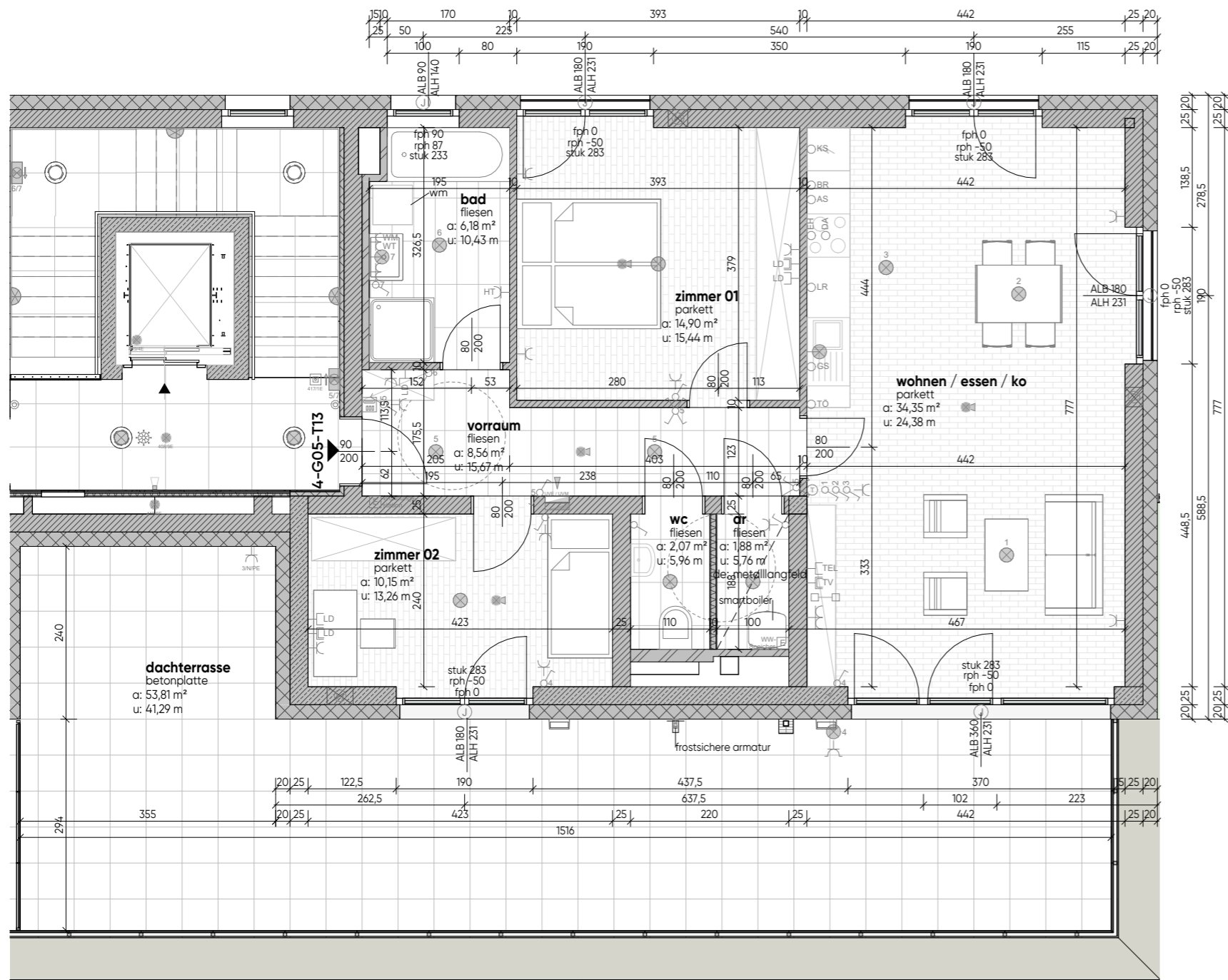


OG5		
OG4		
OG3		
OG2		
OG1		
EG		

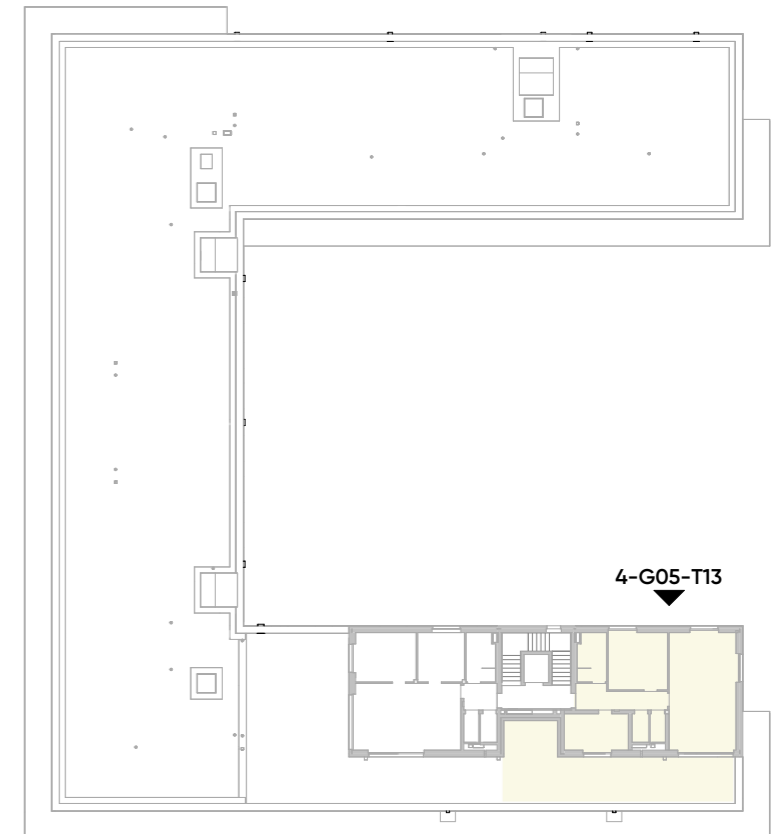


grundriss  
M1:75

TOP 4-G05-T13	
terrasse/balkon	53,81 m <sup>2</sup>
kellerabteil	2,99 m <sup>2</sup>
wohnnutzfläche	78,09 m <sup>2</sup>



OG5	
OG4	
OG3	
OG2	
OG1	
EG	



**grundriss mit technik**  
M1:75

<b>TOP 4-G05-T13</b>	
terrasse/balkon	53,81 m <sup>2</sup>
kellerabteil	2,99 m <sup>2</sup>
wohnutzfläche	78,09 m <sup>2</sup>

**legende  
elektrotechnik**

- |                                     |                                   |                                       |
|-------------------------------------|-----------------------------------|---------------------------------------|
| ○ Ausschalter                       | ○ Jalousiemotor                   | ⊗   Rauchmelder akustisch             |
| ⚡ Wechselschalter                   | ⚡ Radio-, TV-Anschluss            | ■ Fluchtwegorientierungsleuchte links |
| ⚡ Kreuzschalter                     | ⚡ Datentechnik / Telefonanschluss | ⊠ Druckknopfmelder RWA                |
| ⚡ Schuko-Steckdose 1-fach           | ⊙ Klingeltaster                   | ○ Lüftungsschalter                    |
| ⚡ Schuko-Steckdose 2-fach           | ○ Leerdose / Leerverrohrung       | ○ ABL Ventilator / Lüfter             |
| ⚡ Schuko-Steckd. FR mit Klappdeckel | ○ Raumthermostat                  |                                       |
| ⚡ Kraftsteckdose                    | ⊠ Türsprechanlage Innenstelle     |                                       |
| ⚡ Serienschalter                    | ⊠ E-Anschluss Wohnungsstation     |                                       |
| ⚡ Dimmer                            | ● Wandleuchte (Auslass)           |                                       |
| ⊙ Taster 1-fach                     | ⊗ Deckenleuchte (Auslass)         |                                       |
| ⊙ Jalousietaster                    |                                   |                                       |
- EH = E-Herd  
BR = Backrohr  
DA = Dunstabzug  
AS = Arbeitssteckdose  
GS = Geschirrspüler