

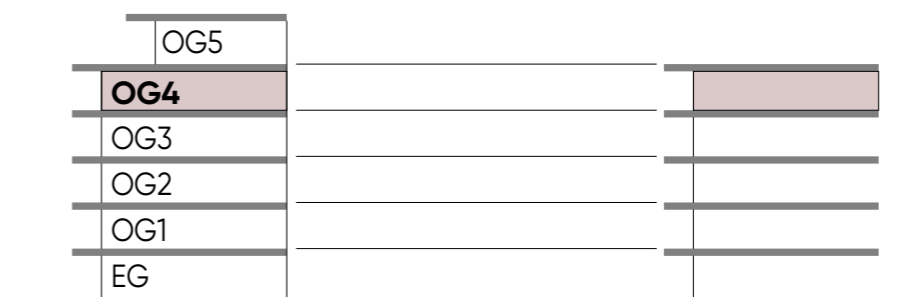
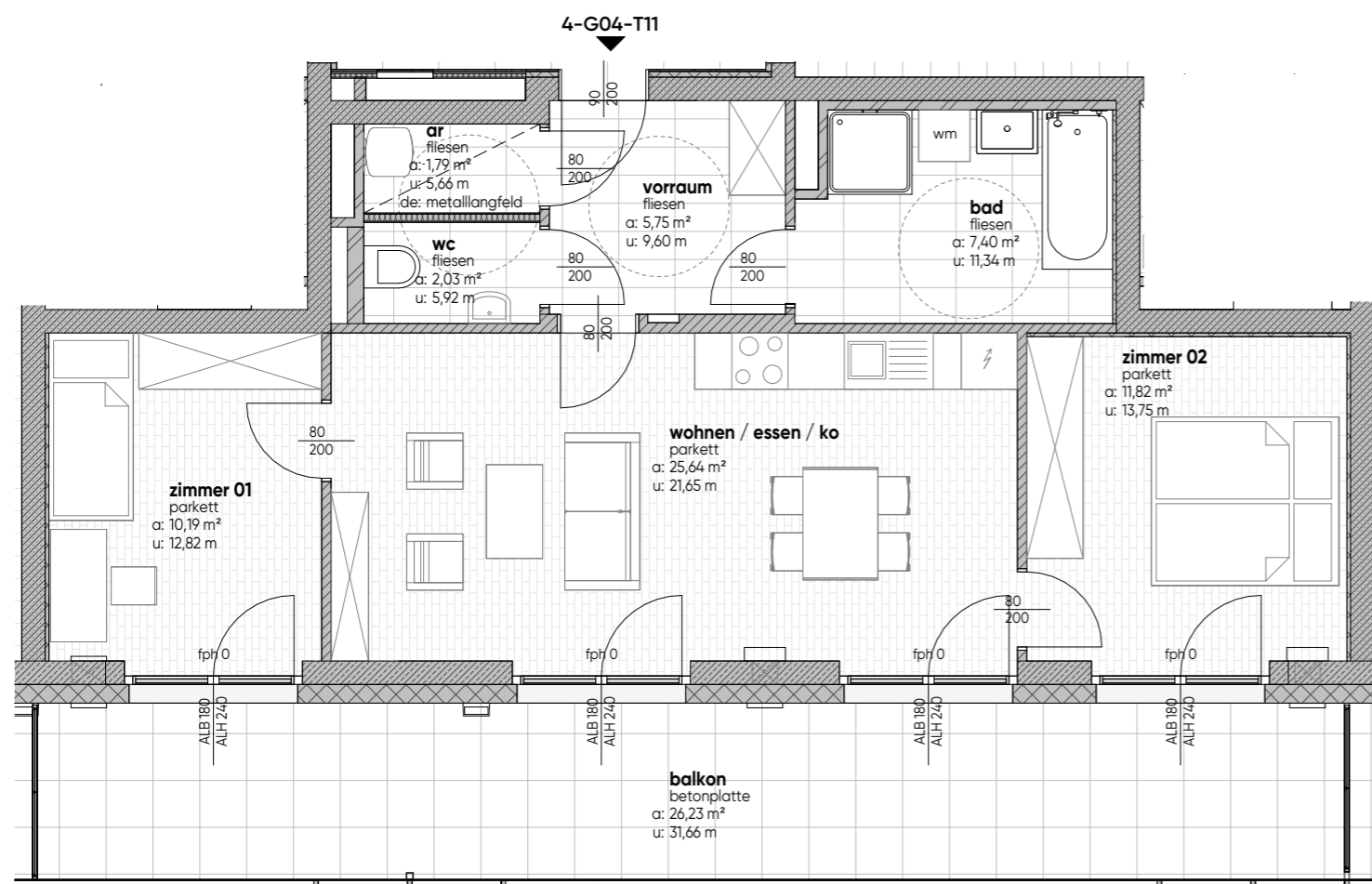
grundriss  
M1:75



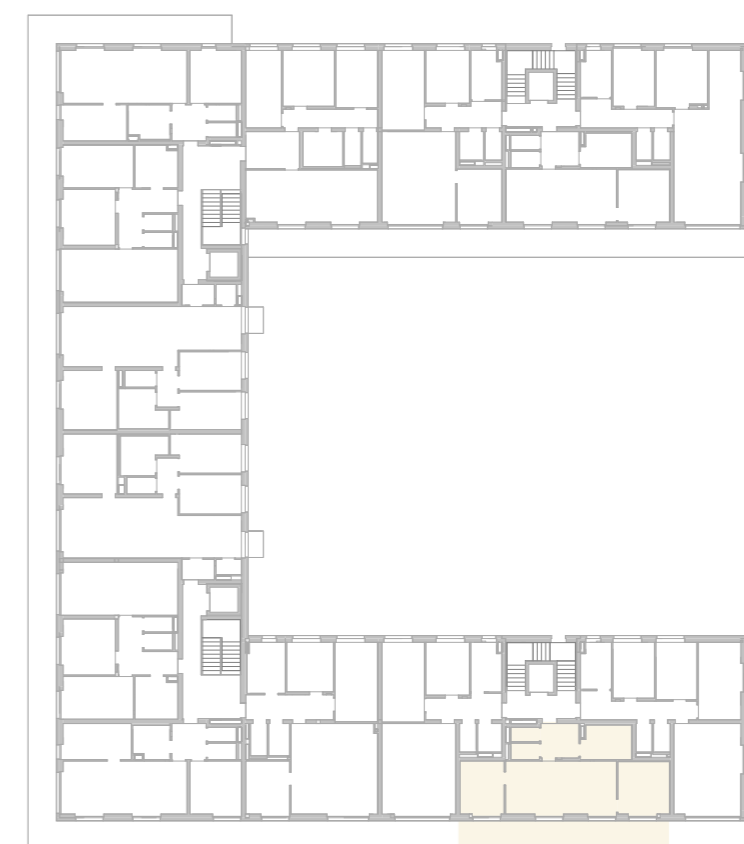
TOP 4-G04-T11	
terrasse/balkon	26,23 m <sup>2</sup>
kellerabteil	2,99 m <sup>2</sup>
wohnnutzfläche	64,62 m <sup>2</sup>



4-G04-T11

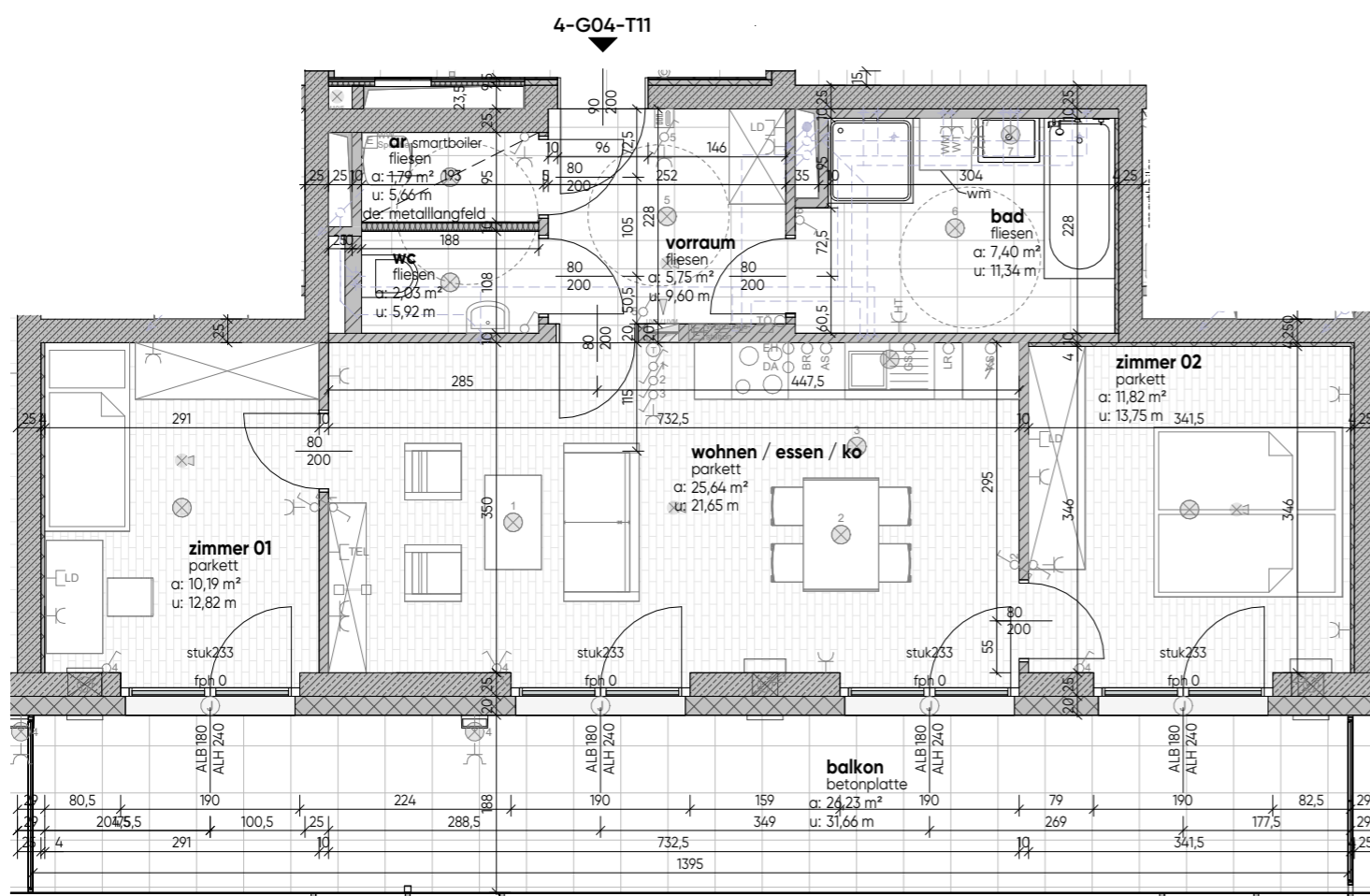


grundriss  
M 1:75



TOP 4-G04-T11	
terrasse/balkon	26,23 m <sup>2</sup>
kellerabteil	2,99 m <sup>2</sup>
wohnnutzfläche	64,62 m <sup>2</sup>

4-G04-T11

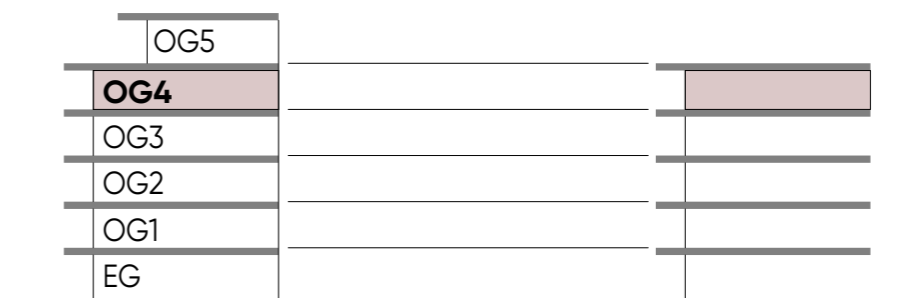


grundriss mit technik  
M1:75

TOP 4-G04-T11	
terrasse/balkon	26,23 m <sup>2</sup>
kellerabteil	2,99 m <sup>2</sup>
wohnutzfläche	64,62 m <sup>2</sup>

legende  
elektrotechnik

- |                                     |                                   |                                       |
|-------------------------------------|-----------------------------------|---------------------------------------|
| ○ Ausschalter                       | ○ Jalousiemotor                   | ⊗   Rauchmelder akustisch             |
| ⚡ Wechselschalter                   | ⚡ Radio-, TV-Anschluss            | ⬅ Fluchtwegorientierungsleuchte links |
| ⚡ Kreuzschalter                     | ⚡ Datentechnik / Telefonanschluss | ⊠ Druckknopfmelder RWA                |
| ⚡ Schuko-Steckdose 1-fach           | ⊙ Klingeltaster                   | ○ Lüftungsschalter                    |
| ⚡ Schuko-Steckdose 2-fach           | ○ Leerdose / Leerverrohrung       | ⊙ ABL Ventilator / Lüfter             |
| ⚡ Schuko-Steckd. FR mit Klappdeckel | ○ Raumthermostat                  |                                       |
| ⚡ Kraftsteckdose                    | ⊠ Türsprechanlage Innenstelle     |                                       |
| ⚡ Serienschalter                    | ⊠ E-Anschluss Wohnungsstation     |                                       |
| ⚡ Dimmer                            | ● Wandleuchte (Auslass)           | EH = E-Herd                           |
| ⊙ Taster 1-fach                     | ⊙ Deckenleuchte (Auslass)         | BR = Backrohr                         |
| ⊙ Jalousietaster                    |                                   | DA = Dunstabzug                       |
|                                     |                                   | AS = Arbeitssteckdose                 |
|                                     |                                   | GS = Geschirrspüler                   |



4-G04-T11