

WOHNUNGS VERBESSERUNG

Verschönern Sie Ihren Wohnraum
Informationsbroschüre

Stand 11/2023



Frischen Wind ins Wohnen bringen

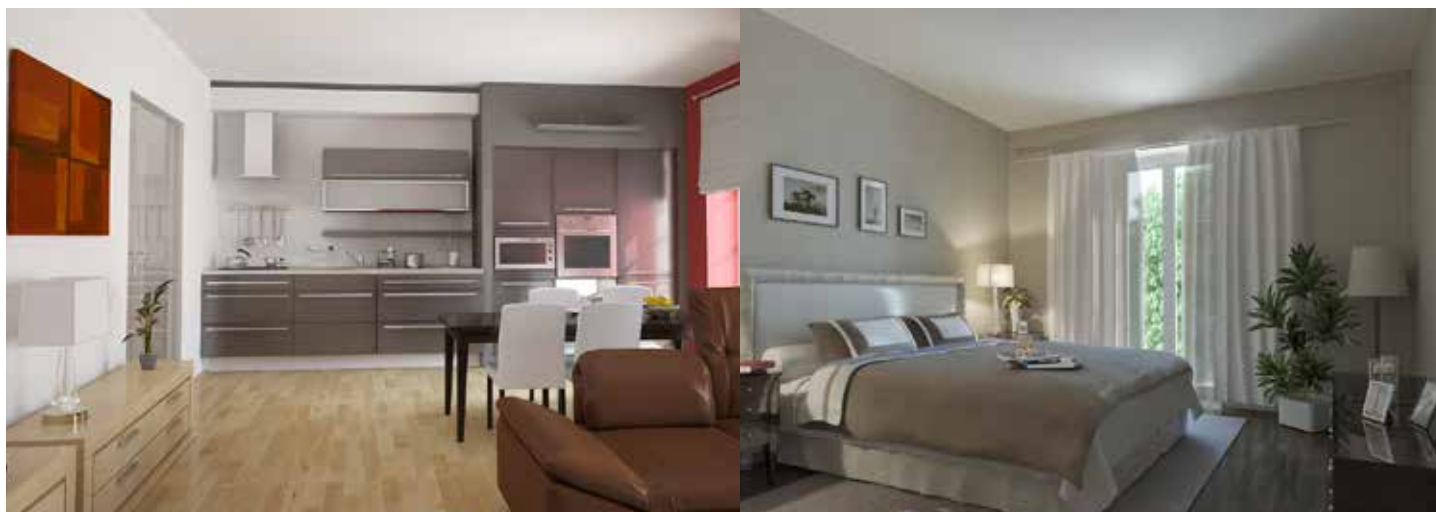
Sie möchten Ihre WAG-Mietwohnung verschönern und Umbaumaßnahmen vornehmen (z.B. an Böden, Wänden, im Bad/WC, neue Türen)?

Die WAG greift Ihnen bei der Finanzierung gerne unter die Arme und bietet Ihnen die Möglichkeit, die geplanten Maßnahmen mittels eines steuerbegünstigten Aufpreises (nur 10% Mehrwertsteuer) zu Ihrer Miete zu finanzieren.

Der individuelle monatliche Aufpreis zur Miete ist abhängig von Art und Umfang der Maßnahmen. Der Aufpreis wird auf Dauer von 10 Jahren – ab Fertigstellung der Arbeiten – in der Miete enthalten sein.

Folgende Vorgehensweise ist notwendig, wenn Sie eine Wohnungsverbesserung vornehmen möchten:

- Nehmen Sie Kontakt zum für Sie zuständigen Wohnteam auf (Tel. 050/338-0).
- Besprechen Sie die gewünschten Maßnahmen
- Nach der Genehmigung durch die WAG und erst nach Unterfertigung einer freien Vereinbarung werden erste Maßnahmen (Firmen beauftragen, ...) eingeleitet.
- Das WAG-Wohnteam wickelt sämtliche Schritte (Aufträge an die Professionisten, deren erbrachte Leistungen und Rechnungen kontrollieren) ab.



Verschönerungsmöglichkeiten

Parkett / PVC-Böden



Standard-Ausführung:

Wohnräume (Wohn- und Schlafzimmer):

- Fertigparkett mit Schiffbodenmotiv schwimmend verlegt (Eiche, Esche oder Buche)

Nebenräume (Vorraum, Küche):

- Bodenbeläge aus PVC mit porenfreier Oberfläche

monatlicher Aufpreis zur Miete je nach Raumgröße:

| Raumgröße | Mietenaufpreis |
|------------------------|----------------|
| bis 30 m ² | € 16,00 |
| 30 - 40 m ² | € 24,00 |
| 40 - 50 m ² | € 32,00 |
| 50 - 60 m ² | € 40,00 |
| 60 - 70 m ² | € 48,00 |
| ab 70 m ² | € 56,00 |

Malerarbeiten



Standard-Ausführung:

Deckenflächen:

- Herstellung einer behandelbaren Deckenoberfläche
- Innenanstrich mit Kunstharzdispersion

Wandflächen:

- Herstellung einer behandelbaren Wandoberfläche
- Innenanstrich mit Kunstharzdispersion

monatlicher Aufpreis zur Miete je nach Raumgröße:

| Raumgröße | Mietenaufpreis |
|------------------------|----------------|
| bis 30 m ² | € 12,00 |
| 30 - 40 m ² | € 18,00 |
| 40 - 50 m ² | € 24,00 |
| 50 - 60 m ² | € 30,00 |
| 60 - 70 m ² | € 36,00 |
| ab 70 m ² | € 42,00 |

Innentürblatt mit Türzarge



Standard-Ausführung:

Türblatt:

- Glattes Innentürblatt weiß lackiert (optional mit Glasausschnitt**) inkl. Beschläge

Türzargen:

- Holzzargen weiß lackiert

** Türblatt mit Glasausschnitt zuzüglich 2,0 €/Stk. je Monat

monatlicher Aufpreis zur Miete:

Menge Innentüren inkl. Zarge

| Stückzahl | Mietenaufpreis |
|-----------|----------------|
| unter 3 | € 17,00 |
| 3 | € 26,00 |
| 4 | € 35,00 |
| 5 | € 44,00 |
| 6 | € 53,00 |
| 7 | € 62,00 |

Innentürblatt ohne Türzarge



Standard-Ausführung:

Türblatt:

- Glattes Innentürblatt weiß lackiert (optional mit Glasausschnitt**) inkl. Beschläge

monatlicher Aufpreis zur Miete:

Menge Innentüren ohne Zarge

| Stückzahl | Mietenaufpreis ohne Glasausschnitt | Mietenaufpreis mit Glasausschnitt |
|-----------|------------------------------------|-----------------------------------|
| unter 3 | € 6,00 | € 10,00 |
| 3 | € 9,00 | € 15,00 |
| 4 | € 12,00 | € 20,00 |
| 5 | € 15,00 | € 25,00 |
| 6 | € 18,00 | € 30,00 |
| 7 | € 21,00 | € 35,00 |

Bad / WC



Standard-Ausführung:

Keramische Oberflächen:

- Wandfliesen 15/15 cm, weiß
- Bodenfliesen 15/15 cm, grau

Sanitärgegenstände:

- Waschtisch aus Sanitärkeramik, weiß mit Einhand-Mischer
- Stahlblechwanne emailliert mit Einhand-Mischer und Handbrauseset. Optional: Stahlblechbrausewanne emailliert mit Brause Einhand-Mischer und Brausegarnitur inkl. Schubstange
- Flachspülklosett aus Sanitärkeramik mit Spülkasten (2-Mengen Spültechnik)

monatlicher Aufpreis zur Miete je nach Größe von Bad/WC für Komplettsanierung (Teillösung möglich)

| Größe Bad/WC | Mietenaufpreis ohne Trockner u. Waschmaschinenanschluss | Mietenaufpreis mit Trockner u. Waschmaschinenanschluss |
|----------------------|---|--|
| bis 3 m ² | € 69,00 | € 74,00 |
| 3 - 4 m ² | € 76,00 | € 82,00 |
| 4 - 5 m ² | € 83,00 | € 90,00 |
| 5 - 6 m ² | € 90,00 | € 98,00 |
| 6 - 7 m ² | € 97,00 | € 106,00 |
| ab 7 m ² | € 104,00 | € 114,00 |

Bad / Dusche

- Es kann ein Umbau der Badewanne auf eine Dusche durchgeführt werden

monatlicher Aufpreis zur Miete:

| | |
|----------------|---------|
| Bad auf Dusche | € 54,00 |
|----------------|---------|

Alle angegebenen Beträge sind inkl. Nebenkosten und 10 % USt.

Für weitere Informationen fragen Sie bitte nach Ihrem zuständigen Wohnbetreuer.
ÄNDERUNGEN VORBEHALTEN!

RAUM FÜR UNS

Ansprechpartner

WAG Wohnungsanlagen

Gesellschaft m.b.H.

Landwiedstraße 120

4020 Linz

info@wag.at

050/338-0

www.wag.at